

## Optischer Geber Typ IGO 100/2 „Sh“ zum Anbau an die Motoren der Baureihe M42, M48, M63

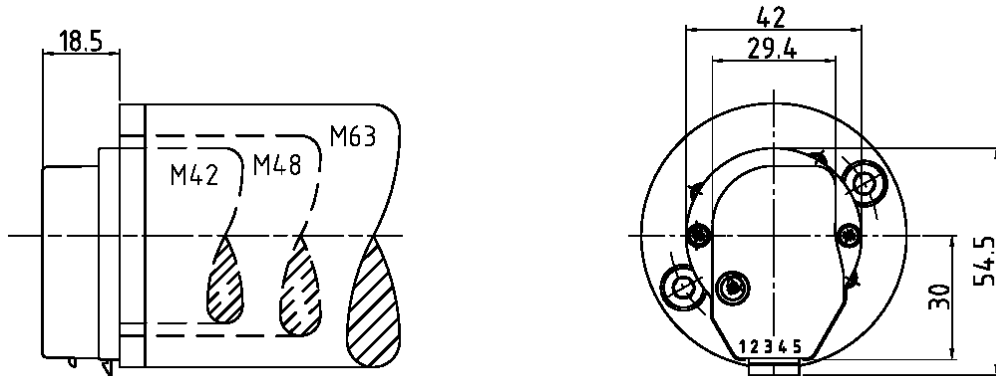
## Optical Encoder Type IGO100/2 “Sh“ for mounting on motor type M42, M48, M63

### Merkmale

Berührungslos und verschleißfrei arbeitender optischer Inkrementalgeber.  
Der Geber liefert zwei um 110° phasenverschobene, TTL-kompatible Rechtecksignale.  
Gegenstecker z.B. Molex Stecker 5polig Typ 5051M mit Buchse Typ 2759  
Zweites Wellenende am Motor erforderlich

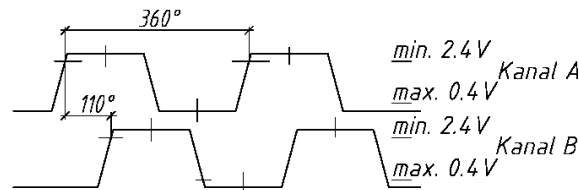
### Specification

Touchless and wear resistant optical incremental encoder.  
This encoder supply two quadrature, TTL-compatible channels with phase 110°e.  
Connectors Molex plug 5poles type 5051M with connector type 2759  
2. shaftend on motor required



IGO an / at Motor M42 / M48 / M63

### Ausgangssignal des Gebers



### Technische Daten / Characteristics

Impulszahlen pro Umdrehung und Kanal :	/ Cycles per revolution and channel :	100					
Abweichung der Phasenverschiebung zwischen Kanal A und B :	/ Phase error between channel A and B :	-5 / +15					
Temperaturbereich :	/ Temperature range:	-0° bis +70°C					
Schutzart :	/ Protection class:	IP 30					
Parameter	Symbol	Conditions	Min.	Typ.	Max.	Unit	
Input	Durchlaßspannung / Forward voltage	$V_F$	$I_F = 20\text{mA}, T_a = 25^\circ\text{C}$	-	1,2	1,4	V
	Gegenstrom / Reverse current	$I_R$	$V_R = 3\text{V}, T_a = 25^\circ\text{C}$	-	-	10	$\mu\text{A}$
	Betriebsspannung / Operating supply voltage	$V_{CC}$		4,5	5	5,5	V
Output	Ausgangsspannung / High level output voltage	$V_{OH}$	$V_{CC} = 5\text{V}; I_F = 20\text{mA}$	2,4	4,9	-	V
	Ausgangsspannung / Low level output voltage	$V_{OL}$	$I_{OL} = 8\text{mA}, V_{CC} = 5\text{V}, I_F = 20\text{mA}$	-	0,1	0,4	V
	Versorgungsstrom / Supply current	$I_{CC}$	$V_{CC} = 5\text{V}, I_F = 20\text{mA}$	-	5	20	mA
Transfer characteristics	Relative Einschaltdauer / Duty ratio	$D_A, D_B$	$V_{CC} = 5\text{V}, I_F = 20\text{mA}, f = 2,5\text{kHz}$	25	50	75	%
	Antsprech Frequenz / Response frequency	$f_{MAX}$	$V_{CC} = 5\text{V}, I_F = 20\text{mA}$	-	-	10	kHz

### Anschlußbelegung / Pin connection

Pin 1 : -U = 0 V

Pin 2 : nc

Pin 3 : Kanal A / channel A

Pin 4 : +U = 5 V

Pin 5 : Kanal B / channel B