

# Worm Gearboxes SG

## Schneckengetriebe SG

The worm gearbox is not suitable to be mounted upside-down. In case of this application, please contact us or one of our sales partners.

**SG 45**  
The gearbox output shaft runs in ball bearings as standard. There is a single output shaft on the left-hand side.

**SG 62**  
The gearbox output shaft runs in self-lubricating sintered bushes, as standard, there is a single output shaft on the left-hand side. Special versions are available with ball bearings.

**SG 65**  
This very slim gearbox is only available on request in batches greater than 500 pieces.

**SG 80/ SG 80 K**  
The gearbox output shaft runs in ball bearings as standard. There is a single output shaft on the left-hand side. Special, plastic versions are also available.

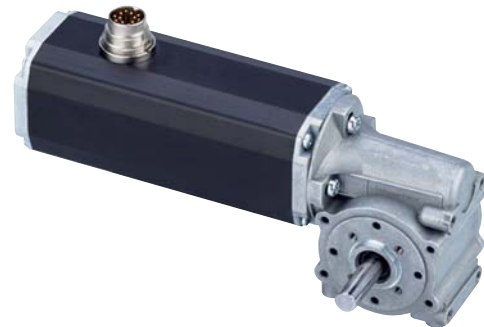
**SG 80 H**  
Gearbox with hollow output shaft.

**SGF 120**  
The gearbox output shaft runs in ball bearings as standard. There is a single output shaft on the left-hand side.

**SG 120**  
Foot-mounting gearbox with die-cast zinc housing.

**SG 120 H**  
Gearbox with hollow output shaft. Only available on request in batches greater than 100 pieces.

**SG 80 + PLG 52.0**  
The SG 80 is also available with planetary gearbox PLG 52.0 as the output stage. This is just one example of the numerous possible gearbox combinations.



□ Standard/Standard □ On request/auf Anfrage

Bei Anwendungsfällen mit Überkopfmontage der Schneckenradgetriebe wenden Sie sich bitte an uns oder an einen unserer Vertriebspartner.

**SG 45**  
Die Getriebe-Antriebswelle ist serienmäßig kugellagert und einseitig links ausgeführt.

**SG 62**  
Die Getriebe-Abtriebswelle ist in selbstschmierender Sinterbuchse gelagert und serienmäßig einseitig links ausgeführt. In Sonderausführung ist auch die Kugellagerung möglich.

**SG 65**  
Dieses sehr schlanke Getriebe ist nur auf Anfrage für Losgrößen größer 500 erhältlich.

**SG 80/ SG 80 K**  
Die Getriebe-Abtriebswelle ist serienmäßig kugellagert und einseitig links ausgeführt. In Sonderausführungen sind auch Kunststoffversionen erhältlich.

**SG 80 H**  
Getriebe in Hohlwellenausführung.

**SGF 120**  
Die Getriebe-Abtriebswelle ist serienmäßig kugellagert und einseitig links ausgeführt.

**SG 120**  
Das Zinkdruckgußgehäuse ist als Fußausführung konzipiert.

**SG 120 H**  
Getriebe in Hohlwellenausführung. Nur auf Anfrage für Losgrößen größer 100 erhältlich.

**SG 80 + PLG 52.0**  
Das SG 80 ist auch mit nachgeschaltetem Planetengetriebe PLG 52.0 erhältlich. Dies ist nur ein Beispiel zahlreicher möglicher Getriebekombinationen.

# Worm Gearboxes SG

## Schneckengetriebe SG

On all worm gearboxes, as standard, there is only one output shaft, which is on the left when looking from the gearbox end (WL1). Special versions are possible.

Bei allen Schneckengetrieben ist die Abtriebswelle serienmäßig, auf das Getriebe gesehen, einseitig nach links ausgeführt (WL1). Sonderausführungen sind möglich.

WL1 Standard version, shaft on left



WL1 Standardausführung Welle links

WL2 Special version, shaft on right



WL2 Sonderausführung Welle rechts

WL3 Special version, shafts on both sides



WL3 Sonderausführung Welle beidseitig

SG 45									
Reduction ratio/ Untersetzungsverhältnis			5	10	15	25	40	50	75
Efficiency/ Wirkungsgrad			0.79	0.69	0.6	0.48	0.3	0.38	0.23
Continuous torque Dauerdrehmoment	(Ncm)		75						
Weight of Gearbox Getriebege wicht	(kg)		0.2						
Axial load/radial load/ Axiallast/Radiallast	(N)		100/200						

SG 62								
Reduction ratio/ Untersetzungsverhältnis			8	15	23	35	46	72
Efficiency/ Wirkungsgrad			0.6	0.55	0.5	0.45	0.4	0.3
Continuous torque Dauerdrehmoment	(Ncm)		150					
Weight of Gearbox Getriebege wicht	(kg)		0.3					
Axial load/radial load/ Axiallast/Radiallast	(N)		40/40					

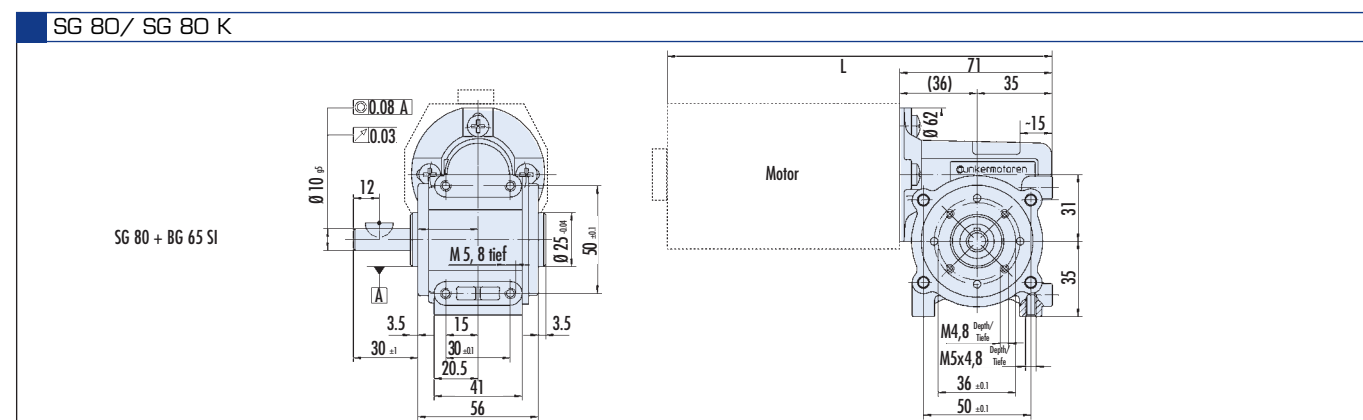
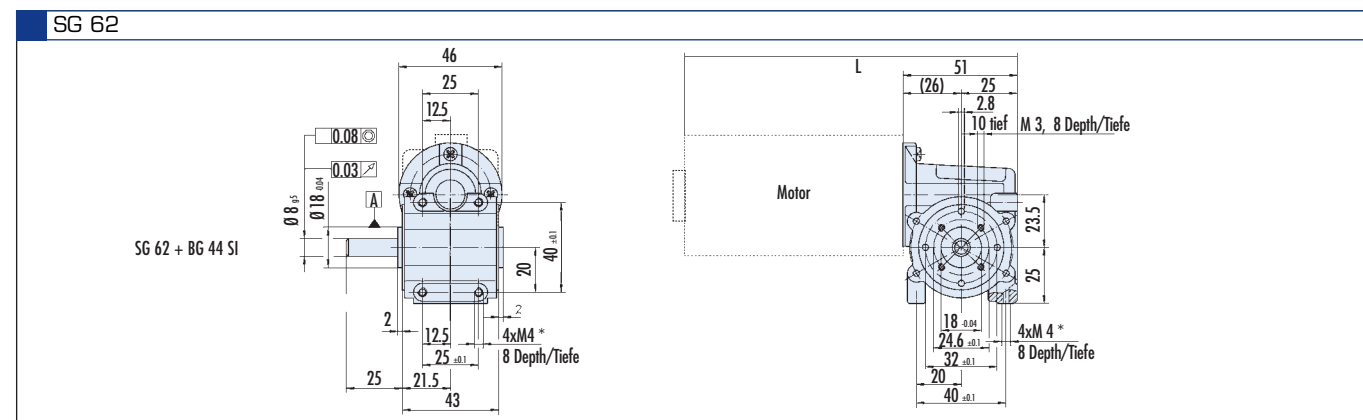
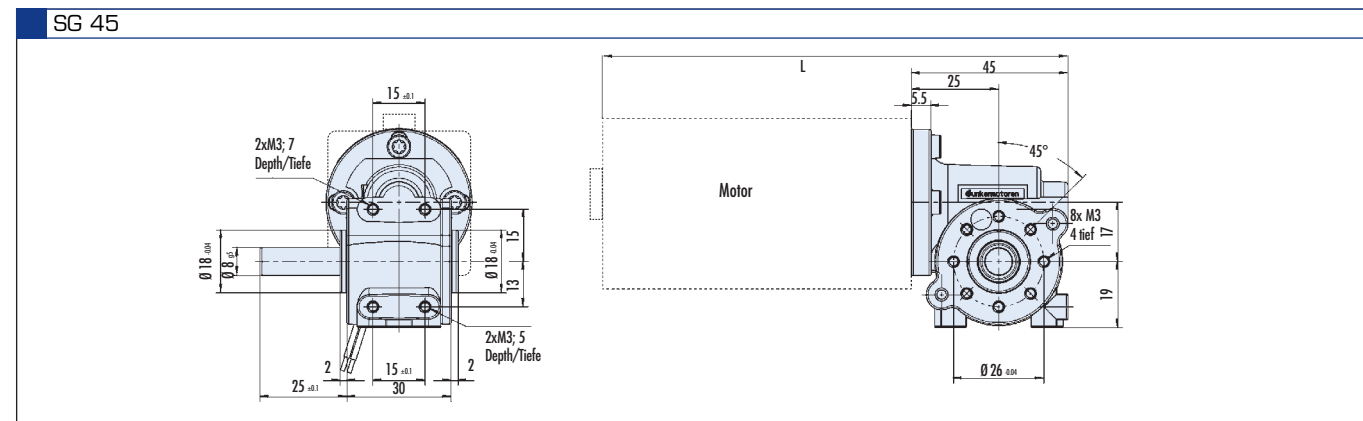
SG 80/ SG 80 H									
Reduction ratio/ Untersetzungsverhältnis			5	10	15	24	38	50	75
Efficiency/ Wirkungsgrad			0.7	0.65	0.55	0.5	0.4	0.35	0.25
Continuous torque Dauerdrehmoment	(Ncm)		400						
Weight of Gearbox Getriebege wicht	(kg)		0.4						
Axial load/radial load/ Axiallast/Radiallast	(N)		300/350						

SG 120												
Reduction ratio/ Untersetzungsverhältnis			8	10	15	20	30	40	50	60	70	80
Efficiency/ Wirkungsgrad			0.7	0.7	0.65	0.55	0.5	0.4	0.35	0.3	0.28	0.25
Continuous torque Dauerdrehmoment	(Ncm)		3000									
Weight of Gearbox Getriebege wicht	(kg)		2.0									
Axial load/radial load/ Axiallast/Radiallast	(N)		300/500									

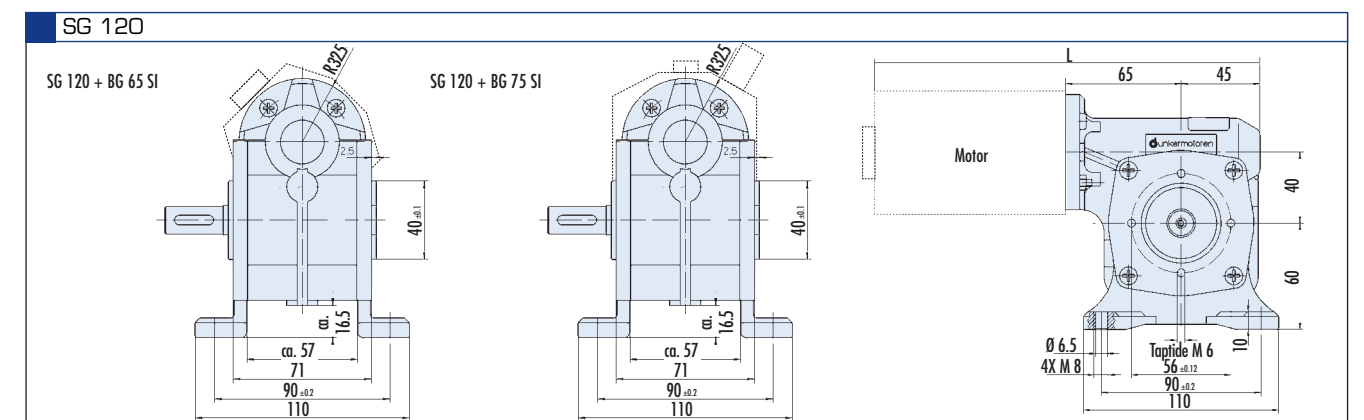
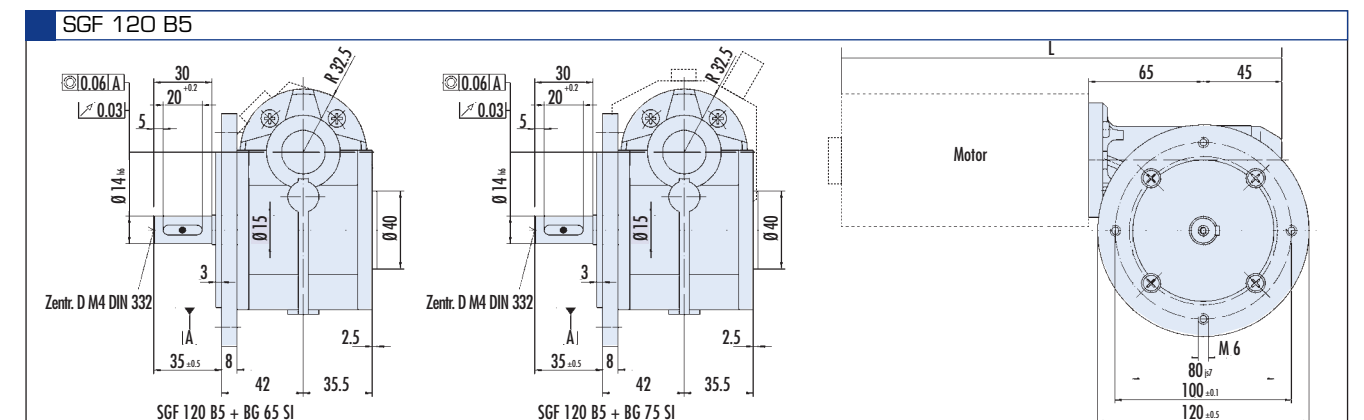
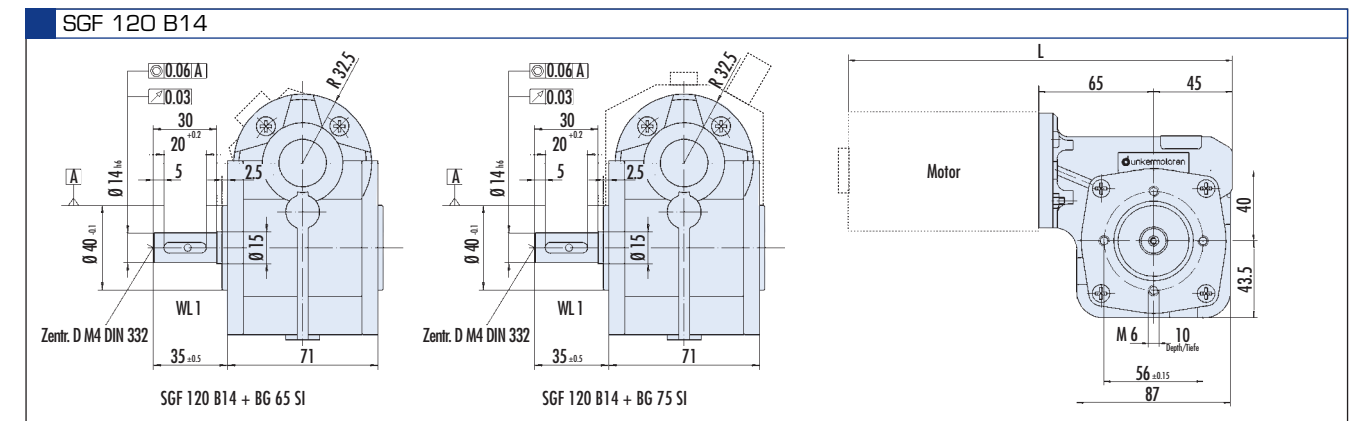
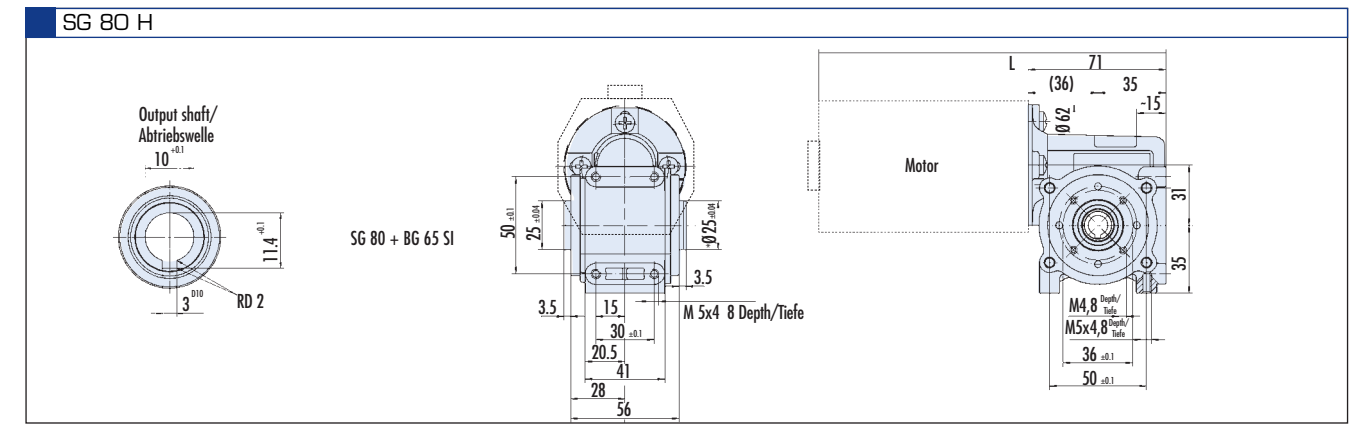
SG 80 + PLG 52.0 Combination																				
Total reduction ratio/ Gesamtuntersetzungsverhältnis		22	31	45	62	101	180	250	360	500	750	1200	1900	2500	4000	6000	9600	15200	20000	30000
Reduction ratio Untersetzungsverhältnis SG 80		5	5	10	10	5	5	5	10	10	15	24	38	50	10	15	24	38	50	75
Reduction ratio Untersetzungsverhältnis PLG 52		4,5	6,25	4,5	6,25	20,25	36	50	36	50	50	50	50	50	400	400	400	400	400	400
Continuous torque Dauerdrehmoment	(Ncm)	700				800					2400									
Weight of Gearbox Getriebege wicht	(kg)	0.95				1.12					1.28									
Axial load/radial load/ Axiallast/Radiallast	(N)	500/350				500/350					500/350									

# Dimensions of SG Maßzeichnungen SG

Lengths L motor gearbox combination / Länge L Antrieb (mm +/- 2)		SG 45	SG 62	SG 80	SG 120
BG 40x25		120	126		
BG 40x50		145	151		
BG 44x25 SI		135	141		
BG 44x50 SI		160	166		
BG 44x25 CI		190	196		
BG 44x50 CI		215	221		
BG 65x25				146	185
BG 65x50				171	210
BG 65x75				196	235
BG 65x25 SI				178	217
BG 65x50 SI				203	242
BG 65x75 SI				228	267
BG 65x25 PI				231	270
BG 65x50 PI				256	295
BG 65x75 PI				281	320
BG 65x25 CI/MI				186	225
BG 65x50 CI/MI				211	250
BG 65x75 CI/MI				236	275
BG 75x25 SI/PI/CI/MI					225
BG 75x50 SI/PI/CI/MI					250
BG 75x75 SI/PI/CI/MI					275



# Dimensions of SG Maßzeichnungen SG



Dimension drawings of complete drives (motor and gear) are available at [www.dunkermotoren.com](http://www.dunkermotoren.com) (Products -> direct selection)  
Maßzeichnungen von kompletten Antrieben (Motor-Getriebe-Kombinationen) erhalten Sie auf unsere Homepage: [www.dunkermotoren.de](http://www.dunkermotoren.de) (Produkte -> direkte Produktauswahl)

# Worm Gearboxes SG

## Schneckengetriebe SG

### SG 62

The gearbox output shaft runs in self-lubricating sintered bushes, as standard, there is a single output shaft on the left-hand side. Special versions are available with ball bearings.

### SG 65

This very slim gearbox is only available on request in batches greater than 500 pieces.

### SG 80/ SG 80 K

The gearbox output shaft runs in ball bearings as standard. There is a single output shaft on the left-hand side. Special, plastic versions are also available.

### SG 80 H (hollow shaft)

Gearbox with hollow output shaft.

### SGF 120

The gearbox output shaft runs in ball bearings as standard. There is a single output shaft on the left-hand side.

### SG 120

Foot-mounting gearbox with die-cast zinc housing.

### SG 120 H (hollow shaft)

Gearbox with hollow output shaft. Only available on request in batches greater than 100 pieces.

### SG 80 + PLG 52.0

The SG 80 is also available with planetary gearbox PLG 52.0 as the output stage. This is just one example of the numerous possible gearbox combinations.

### SG 62

Die Getriebe-Abtriebswelle ist in selbstschmierender Sinterbuchse gelagert und serienmäßig einseitig links ausgeführt. In Sonderausführung ist auch die Kugellagerung möglich.

### SG 65

Dieses sehr schlanke Getriebe ist nur auf Anfrage für Losgrößen größer 500 erhältlich.

### SG 80/ SG 80 K

Die Getriebe-Abtriebswelle ist serienmäßig kugellagert und einseitig links ausgeführt. In Sonderausführungen sind auch Versionen mit Verzahnungsteilen aus Kunststoff erhältlich.

### SG 80 H (Hohlwelle)

Getriebe in Hohlwellenausführung.

### SGF 120

Die Getriebe-Abtriebswelle ist serienmäßig kugellagert und einseitig links ausgeführt. Bei diesen Ausführungen handelt es sich um Flanschausführungen.

### SG 120

Das Zinkdruckgußgehäuse ist als Fußausführung konzipiert.

### SG/ SGF 120 H (Hohlwelle)

Getriebe in Hohlwellenausführung. Nur auf Anfrage für Losgrößen größer 100 erhältlich.

### SG 80 + PLG 52.0

Das SG 80 ist auch mit nachgeschaltetem Planetengetriebe PLG 52.0 erhältlich. Dies ist nur ein Beispiel zahlreicher möglicher Getriebekombinationen.



□ Standard/Standard □ On request/auf Anfrage

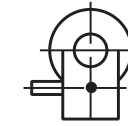
# Worm Gearboxes SG

## Schneckengetriebe SG

On all worm gearboxes, as standard, there is only one output shaft, which is on the left when looking from the gearbox end (WL1). Special versions are possible.

Bei allen Schneckengetrieben ist die Abtriebswelle serienmäßig, auf das Getriebe gesehen, einseitig nach links ausgeführt (WL1). Sonderausführungen sind möglich.

WL1 Standard version, shaft on left



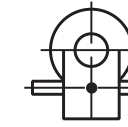
WL1 Standardausführung Welle links

WL2 Special version, shaft on right



WL2 Sonderausführung Welle rechts

WL3 Special version, shafts on both sides



WL3 Sonderausführung Welle beidseitig

SG 62								
Reduction ratio/ Untersetzungsverhältnis			8	15	23	35	46	72
Efficiency/ Wirkungsgrad			0.6	0.55	0.5	0.45	0.4	0.3
Continuous torque Dauerdrehmoment	(Ncm)		150					
Weight of Gearbox Getriebegewicht	(kg)		0.3					
Axial load/radial load/ Axiallast/Radiallast	(N)		40/40					

SG 80/ SG 80 H									
Reduction ratio/ Untersetzungsverhältnis			5	10	15	24	38	50	75
Efficiency/ Wirkungsgrad			0.7	0.65	0.55	0.5	0.4	0.35	0.25
Continuous torque Dauerdrehmoment	(Ncm)		400						
Weight of Gearbox Getriebegewicht	(kg)		0.4						
Axial load/radial load/ Axiallast/Radiallast	(N)		300/350						

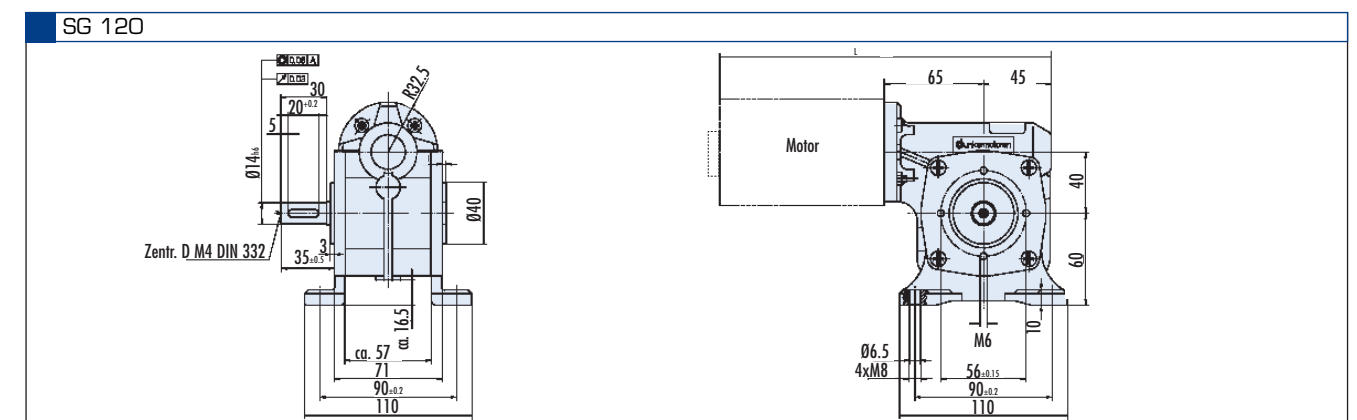
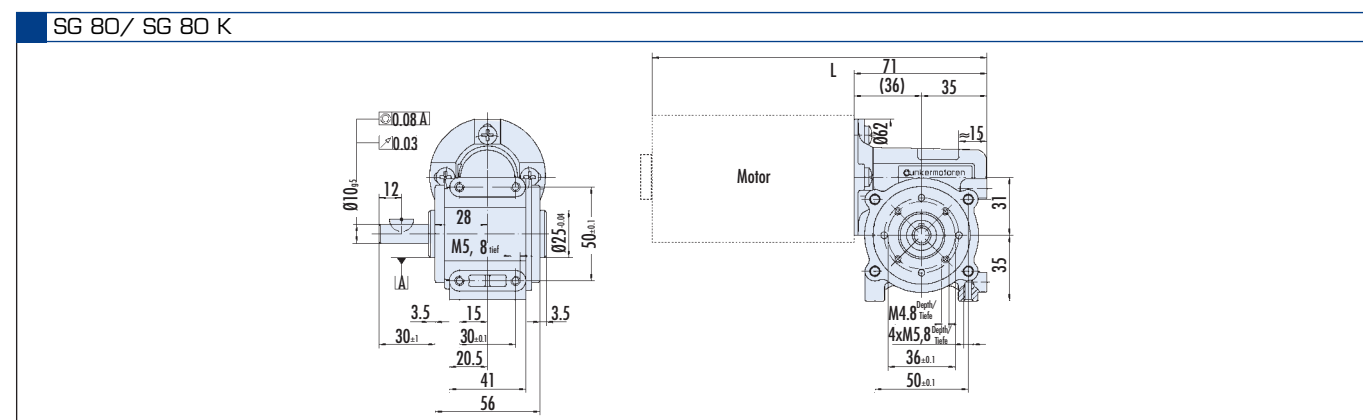
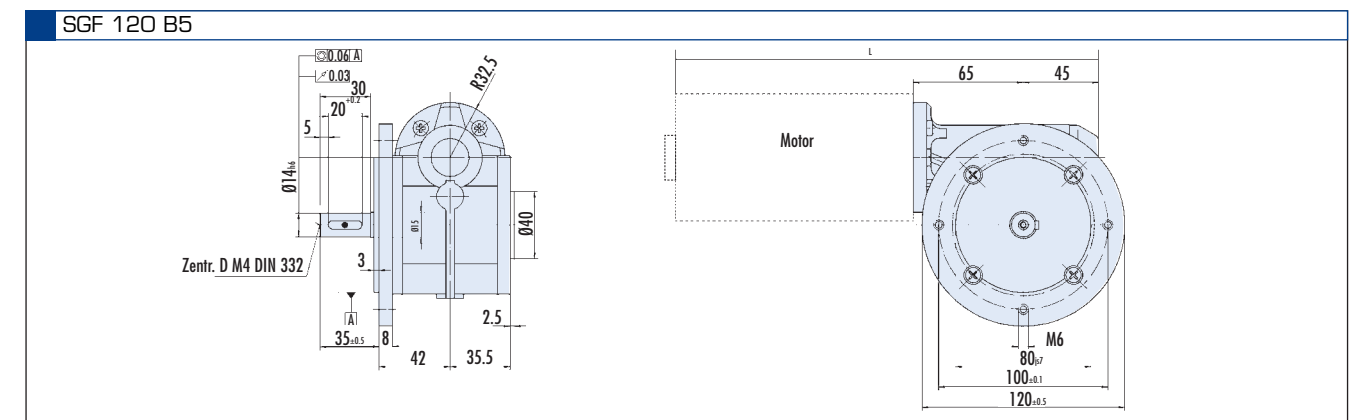
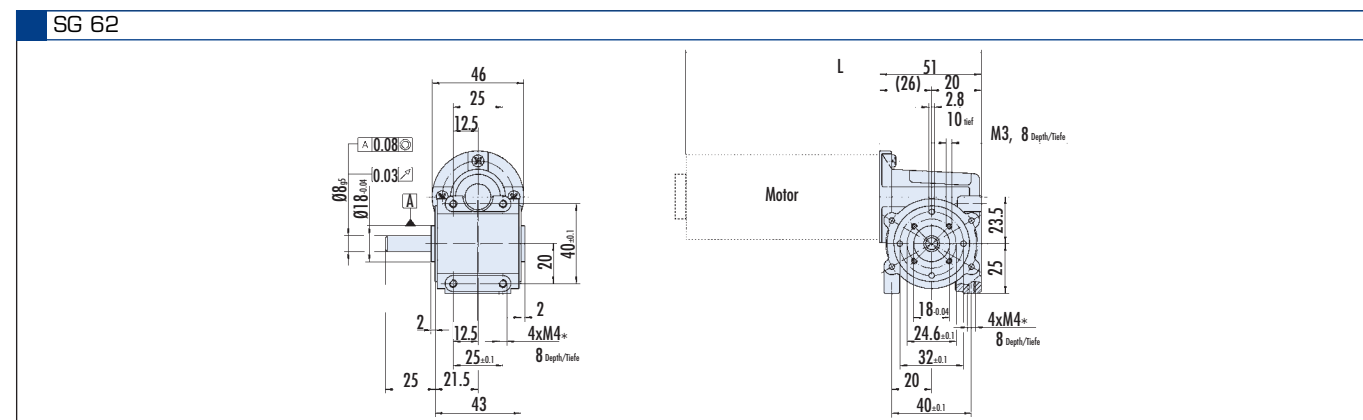
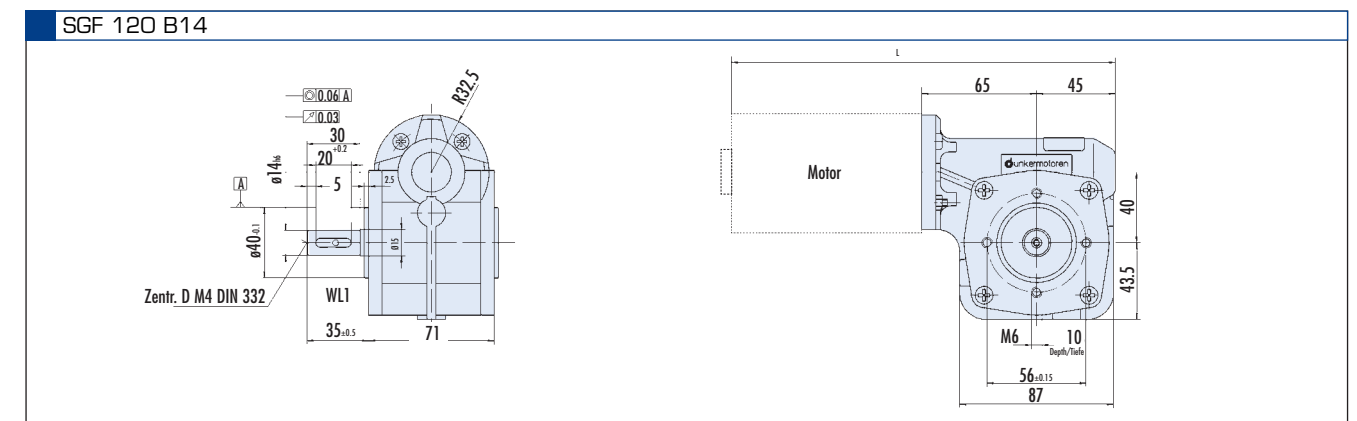
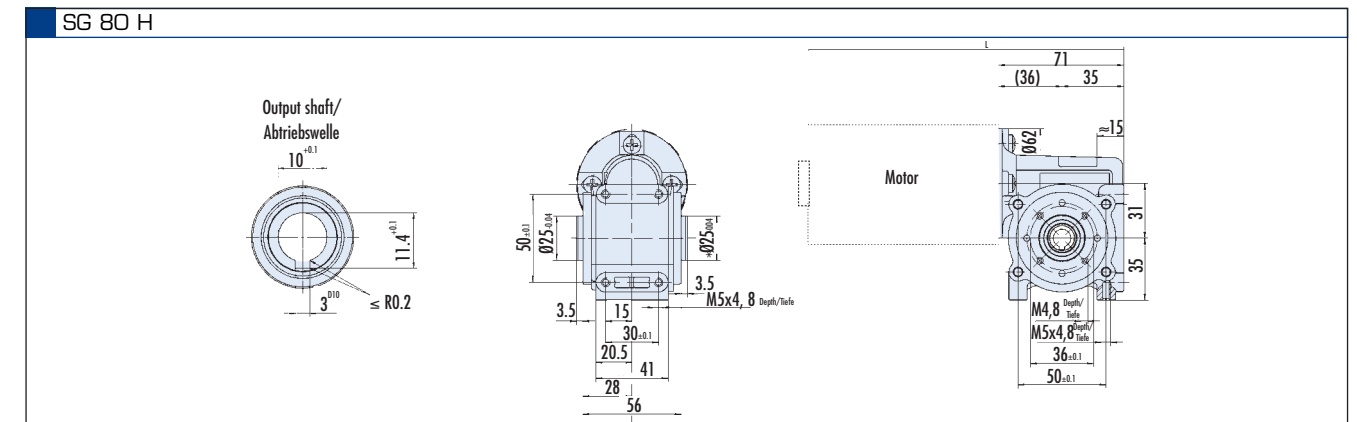
SG 120												
Reduction ratio/ Untersetzungsverhältnis			8	10	15	20	30	40	50	60	70	80
Efficiency/ Wirkungsgrad			0.7	0.7	0.65	0.55	0.5	0.4	0.35	0.3	0.28	0.25
Continuous torque Dauerdrehmoment	(Ncm)		1500									
Weight of Gearbox Getriebegewicht	(kg)		2.0									
Axial load/radial load/ Axiallast/Radiallast	(N)		300/500									

SG 80 + PLG 52.0 Combination																					
Total reduction ratio/ Gesamtuntersetzungsverhältnis			22	31	45	62	101	180	250	360	500	750	1200	1900	2500	4000	6000	9600	15200	20000	30000
Reduction ratio Untersetzungsverhältnis SG 80			5	5	10	10	5	5	5	10	10	15	24	38	50	10	15	24	38	50	75
Reduction ratio Untersetzungsverhältnis PLG 52			4.5	6.25	4.5	6.25	20.25	36	50	36	50	50	50	50	50	400	400	400	400	400	400
Continuous torque Dauerdrehmoment	(Ncm)		700				800					2400									
Weight of Gearbox Getriebegewicht	(kg)		0.95				1.12					1.28									
Axial load/radial load/ Axiallast/Radiallast	(N)		500/350				500/350					500/350									

# Dimensions of SG Maßzeichnungen SG

Lengths L motor gearbox combination / Länge L Antrieb (mm +/- 2)			
	SG 62	SG 80	SG 120
GR 42x25	121		
GR 42x40	136		
GR 53x30/GR 53x30 SI	146/198.5		
GR 53x58/GR 53x58 SI	176/228.5		
GR 63x25/GR 63x25 SI		166/211	205/250
GR 63x55/GR 63x55 SI		196/241	235/280
GR 80x40			245
GR 80x80			285

# Dimensions of SG Maßzeichnungen SG



Dimension drawings of complete drives (motor and gear) are available at [www.dunkermotoren.com](http://www.dunkermotoren.com) (Products -> direct selection)  
Maßzeichnungen von kompletten Antrieben (Motor-Getriebe-Kombinationen) erhalten Sie auf unsere Homepage: [www.dunkermotoren.de](http://www.dunkermotoren.de) (Produkte -> direkte Produktauswahl)

# Gear motors Getriebemotoren

Series/Baureihe SG

## A.C./Three-phase motors with worm gear Wechselstrom-/Drehstrommotoren mit Schneckengetriebe



### General points

A particular feature of worm gear motors is silent running.

There are foot and flange mounting patterns of the pressure-die-cast casing. The worm shaft has bearings on both sides.

Steel and bronze meshing parts and the use of a lubricant with high adhesion ensure long life at the stated rated torques.

The output shaft of the gear runs in a self-lubricating sintered bushing.

Ball-bearings are possible as a special model.

The gear output shaft is designed for series production unidirectionally left = WL1.

Special models with the shaft right = WL2 or shaft on both sides = WL3 are possible.

### Allgemeine Hinweise

Die Schneckengetriebe zeichnen sich durch hohe Laufruhe aus. Das Zinkdruckgußgehäuse ist als Fuß- bzw. Flanschausführung konzipiert. Die Schneckenwelle ist beidseitig gelagert.

Verzahnungsteile aus Stahl/Bronze und eine Fettschmierung gewährleisten eine hohe Lebensdauer bei den angegebenen Nenn Drehmomenten.

Die Antriebswelle ist bei SG 62 in selbstschmierender Sinterbuchse gelagert.

Die Getriebeabtriebswelle bei SG 80 und SG 120 ist kugelgelagert serienmäßig einseitig links (= WL1) ausgeführt.

Sonderausführung mit Welle rechts (= WL 2) oder Welle beidseitig ist möglich.



### Shaft positions in supply

WL1 = Standard model (shaft left)

WL2 = Special model (shaft right)

WL3 = Special model (shaft both sides)

### Lieferbare Wellenlagen:

Standardausführung (Welle links)

Sonderausführung (Welle rechts)

Sonderausführung (Welle beidseitig)

### Gear unit types Getriebeausführungen

#### Worm gear unit Schneckengetriebe SG 62

Table of ratios for continuous torques up to 150 Ncm. Briefly up to 300 Ncm.  
Untersetzungstabelle für Dauerdrehmomente bis 150 Ncm. Kurzzeitig bis 300 Ncm.

Ratio Untersetzungs- verhältnis	Efficiency Wirkungs- grad	Continuous torque Dauer- drehmoment
8 : 1	0.60	100 Ncm
15 : 1	0.55	100 Ncm
23 : 1	0.50	150 Ncm
35 : 1	0.45	150 Ncm
46 : 1	0.40	150 Ncm
72 : 1	0.30	150 Ncm

#### Shaft load capacity Wellenbelastbarkeit SG 62

Axial load Axiallast 40 N

Radial load Radiallast 40 N  
(applied in center of gear shaft)  
(bei Mitte Antriebswelle)

#### Worm gear unit Schneckengetriebe SG 80/SG 80 H

Table of ratios for continuous torques up to 400 Ncm. Briefly up to 800 Ncm.  
Untersetzungstabelle für Dauerdrehmomente bis 400 Ncm. Kurzzeitig bis 800 Ncm.

Ratio Untersetzungs- verhältnis	Efficiency Wirkungs- grad	Continuous torque Dauer- drehmoment
5 : 1	0.70	200 Ncm
10 : 1	0.65	250 Ncm
15 : 1	0.50	300 Ncm
24 : 1	0.45	350 Ncm
38 : 1	0.40	400 Ncm
50 : 1	0.30	400 Ncm
75 : 1	0.25	400 Ncm

#### Shaft load capacity Wellenbelastbarkeit SG 80

Axial load Axiallast 300 N

Radial load Radiallast 350 N  
(applied in center of gear shaft)  
(bei Mitte Antriebswelle)

#### Worm gear unit Schneckengetriebe SG 120

Table of ratios for continuous torques up to 1500 Ncm. Briefly up to 2500 Ncm.  
Untersetzungstabelle für Dauerdrehmomente bis 1500 Ncm. Kurzzeitig bis 2500 Ncm.

Ratio Untersetzungs- verhältnis	Efficiency Wirkungs- grad	Continuous torque Dauer- drehmoment
8 : 1	0.70	800 Ncm
10 : 1	0.70	1000 Ncm
15 : 1	0.65	1000 Ncm
20 : 1	0.55	1500 Ncm
30 : 1	0.50	1500 Ncm
40 : 1	0.40	1500 Ncm
50 : 1	0.35	1500 Ncm
60 : 1	0.30	1500 Ncm
70 : 1	0.28	1500 Ncm
80 : 1	0.25	1500 Ncm

#### Shaft load capacity Wellenbelastbarkeit PLG 70

Axial load Axiallast max. 300 N

Radial load Radiallast max. 500 N  
(center point of parallel key)  
(bei Mitte Paßfeder)

# Gear motors Getriebemotoren

Series/Baureihe SG

## A.C./Three-phase motors with worm gear Wechselstrom-/Drehstrommotoren mit Schneckengetriebe

### Motor KD/DR 52.1 / SG 62

MOTOR TYPES	DIM. MASSE			
	$l_1 \pm 1$	$l_2 \pm 1$	$l_3 \pm 1$	$l_4 \pm 1$
52.1x30	106.5	90	23.5	21
52.1x60	136.5	120	53.5	21
52.1x30 ASTO	166	120	53.5	50.5
52.1x60 ASTO	136	90	23.5	50.5

### Motor KD/DR 62.1 / SG 80

MOTOR TYPES	DIM. MASSE			
	$l_1 \pm 1$	$l_2 \pm 1$	$l_3 \pm 1$	$l_4 \pm 1$
62.1x60	146.5	128	61.5	23
62.1x60 ASTO	176	128	61.5	52.5

### Motor KD/DR 52.0 / SG 80

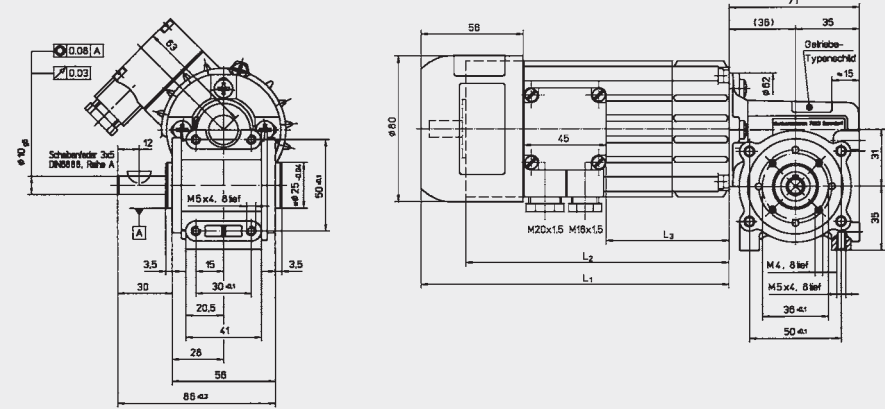
MOTOR TYPES	DIM. MASSE		
	$l_1 \pm 1$	$l_2 \pm 1$	$l_3 \pm 1$
52.0x40	130	108.5	31.5
52.0x60	146	124.5	47.5
52.0x40 ASTO	166.5	145	31.5
52.0x60 ASTO	182.5	161	47.5

# Gear motors Getriebemotoren

Series/Baureihe SG

A.C./Three-phase motors with worm gear  
Wechselstrom-/Drehstrommotoren mit Schneckengetriebe

stock program at: /aktuelles Lagerprogramm unter:  
[www.dunkermotoren.de/lagerliste](http://www.dunkermotoren.de/lagerliste)



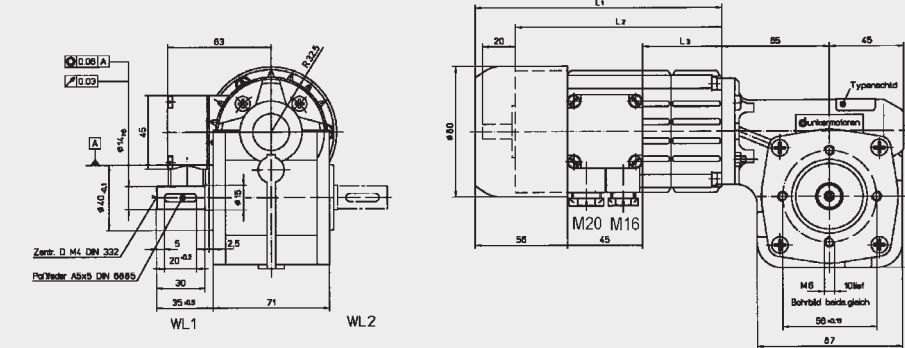
Motor KD/DR 62.0/SG 80

MOTOR TYPES	DIM. MASSE		
	$l_1 \pm 1$	$l_2 \pm 1$	$l_3 \pm 1$
62.0x40	133	108.5	31.5
62.0x60	149	124.5	47.5
62.0x80	169	144.5	67.5
62.0x40 ASTO	176.5	152	31.5
62.0x60 ASTO	192.5	168	47.5
62.0x80 ASTO	212.5	188	67.5

# Gear motors Getriebemotoren

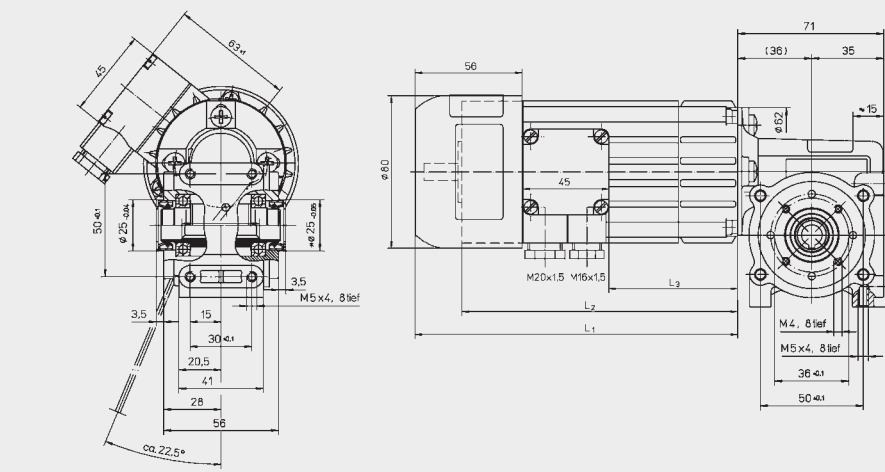
Series/Baureihe SG

A.C./Three-phase motors with worm gear  
Wechselstrom-/Drehstrommotoren mit Schneckengetriebe



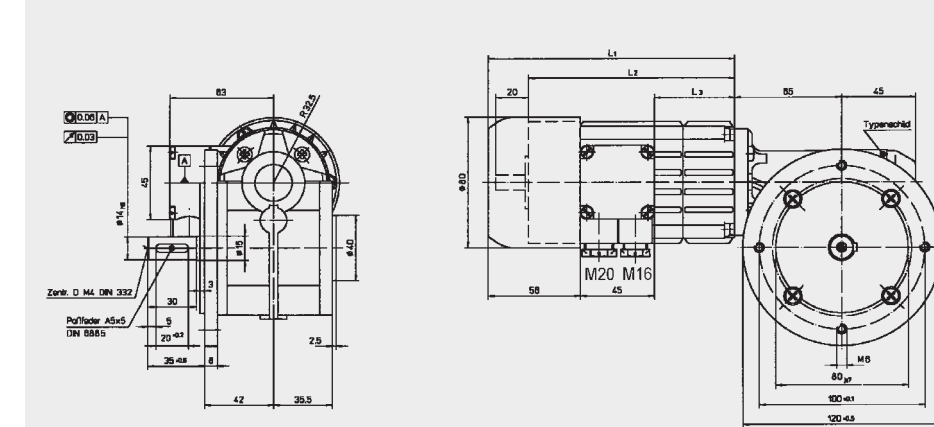
Motor KD/DR 62.0/SGF120-B14  
Flange mounting type B14 left or right  
Flanschausführung B14 links o. rechts

MOTOR TYPES	DIM. MASSE		
	$l_1 \pm 1$	$l_2 \pm 1$	$l_3 \pm 1$
62.0x40	133	108.5	31.5
62.0x60	149	124.5	47.5
62.0x80	169	144.5	67.5
62.0x40 ASTO	176.5	152	31.5
62.0x60 ASTO	192.5	168	47.5
62.0x80 ASTO	212.5	188	67.5



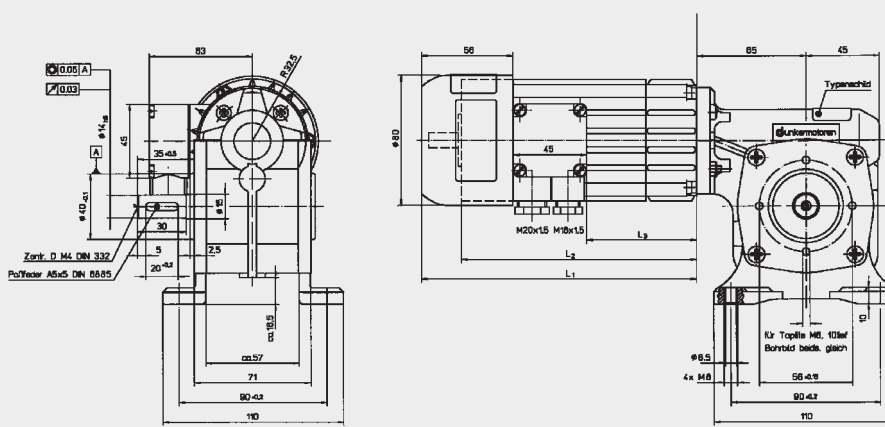
Motor KD/DR 62.0/SG 80H

MOTOR TYPES	DIM. MASSE		
	$l_1 \pm 1$	$l_2 \pm 1$	$l_3 \pm 1$
62.0x40	133	108.5	31.5
62.0x60	149	124.5	47.5
62.0x80	169	144.5	67.5
62.0x40 ASTO	176.5	152	31.5
62.0x60 ASTO	192.5	168	47.5
62.0x80 ASTO	212.5	188	67.5



Motor KD/DR 62.0/SGF120-B5  
Flange mounting type B5 left or right  
Flanschausführung B5 links o. rechts

MOTOR TYPES	DIM. MASSE		
	$l_1 \pm 1$	$l_2 \pm 1$	$l_3 \pm 1$
62.0x40	133	108.5	31.5
62.0x60	149	124.5	47.5
62.0x80	169	144.5	67.5
62.0x40 ASTO	176.5	152	31.5
62.0x60 ASTO	192.5	168	47.5
62.0x80 ASTO	212.5	188	67.5



Motor KD/DR 62.0/SG 120

MOTOR TYPES	DIM. MASSE		
	$l_1 \pm 1$	$l_2 \pm 1$	$l_3 \pm 1$
62.0x40	133	108.5	31.5
62.0x60	149	124.5	47.5
62.0x80	169	144.5	67.5
62.0x40 ASTO	176.5	152	31.5
62.0x60 ASTO	192.5	168	47.5
62.0x80 ASTO	212.5	188	67.5

