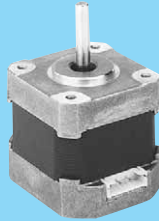


TRISYN

# KR42

3.75°/step

□42mm



## モータ価格

モータ機種名	価格(円) 5%消費税込み
KR42HM4-551	5,040
KR42HM4-552	5,040
KR42JM4-551	5,198
KR42JM4-552	5,198
KR42KM4-551	5,355
KR42KM4-552	5,355

## 特徴

- スーパー静音
- 高トルク・低振動

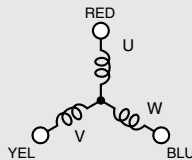
## 標準仕様

ステップ角 °/step	電圧 V	電流 A/2相	抵抗 Ω/2相	インダクタンス mH/2相	最大静止トルク mN・m(gf・cm)	デイトルトルク mN・m(gf・cm)	ロータイナーシャ g・cm <sup>2</sup>	機種名
3.75	2.80	2.0	1.40	1.7	49(500)	9.8(100)	31	KR42HM4-551
3.75	4.42	1.3	3.40	4.0	49(500)	9.8(100)	31	KR42HM4-552
3.75	3.50	2.0	1.75	2.1	88(900)	9.8(100)	45	KR42JM4-551
3.75	5.16	1.2	4.30	8.7	88(900)	9.8(100)	45	KR42JM4-552
3.75	3.50	2.5	1.4	1.7	118(1200)	9.8(100)	57	KR42KM4-551
3.75	6.50	1.3	5	7.7	118(1200)	9.8(100)	57	KR42KM4-552

## [共通仕様]

絶縁階級	E種相当		
絶縁抵抗	500V DC	100MΩ	min.
絶縁耐力	500V AC	50Hz	1min.
使用温度範囲	℃ 0~+50		
温度上昇	K 70		
静止角度誤差	±10%		

## 結線図



下記励磁シーケンスにて出力軸側より見て時計方向回転  
(1.2°では反時計方向回転)

励磁シーケンス

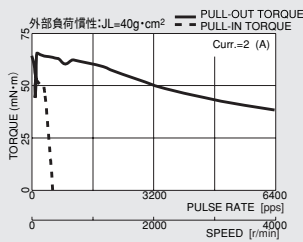
STEP	1	2	3	4	5	6
PHASE						
U相 (U PHASE)	+		-	-		+
V相 (V PHASE)	-	-		+	+	
W相 (W PHASE)		+	+		-	-

## パルストルク特性

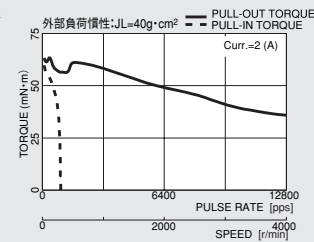
24V、2相励磁 (矩形波定電流)

フルステップ

KR42HM4-551



ハーフステップ

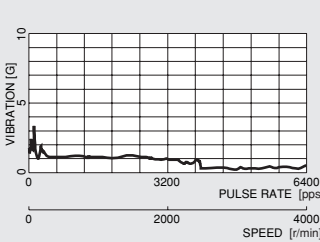


## 振動特性

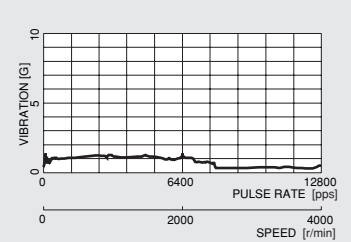
24V、2相励磁 (矩形波定電流)

フルステップ

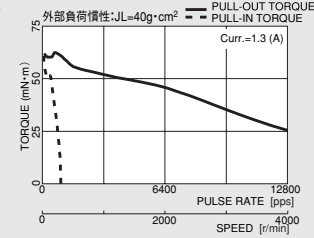
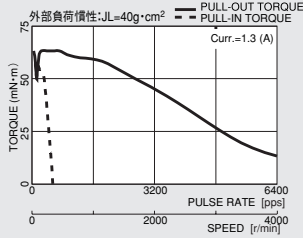
KR42HM4-551



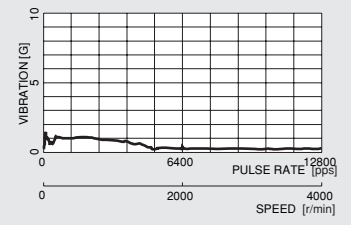
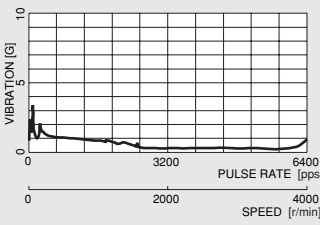
ハーフステップ



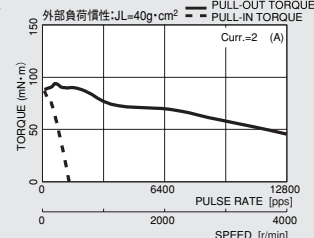
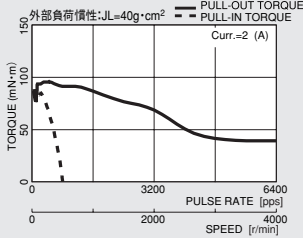
KR42HM4-552



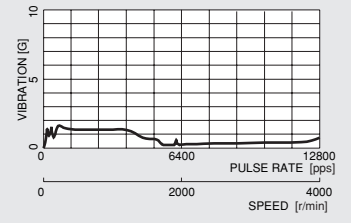
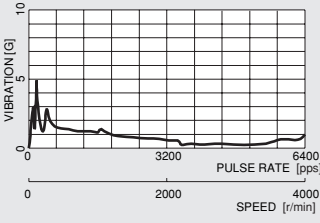
KR42JM4-552



KR42JM4-551



KR42KM4-551



FWD A

ステッピングモータ

モータK A

2相型 [U] [B]

ドライバFSD

2相ハイブリット形 [U]

モータK H

2相ハイブリット形 [U]

ドライバFSD

2相ハイブリット形 [U]

モータK H

2相ハイブリット形 [U]

モータK P

2相PM形 [U]

ドライバFTD

3相ハイブリット形

モータK T

3相ハイブリット形

モータK R

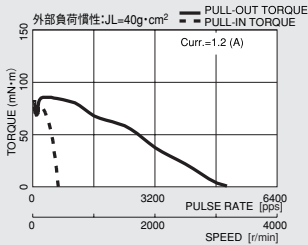
3相リングロータ形

■パルストルク特性

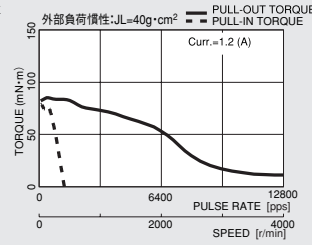
24V、2相励磁（矩形波定電流）

フルステップ

KR42JM4-552



ハーフステップ

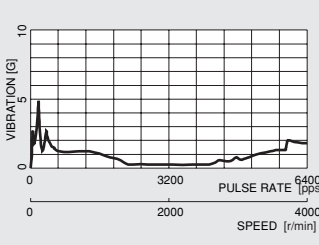


■振動特性

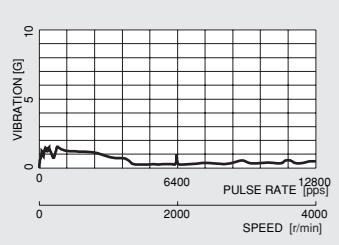
24V、2相励磁（矩形波定電流）

フルステップ

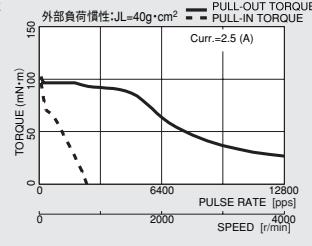
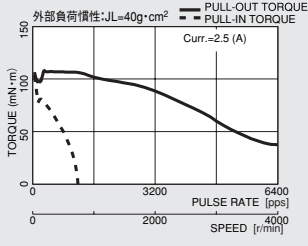
KR42JM4-552



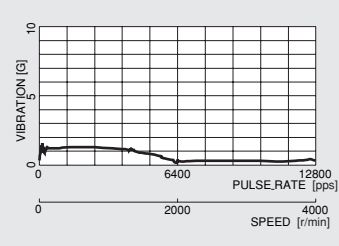
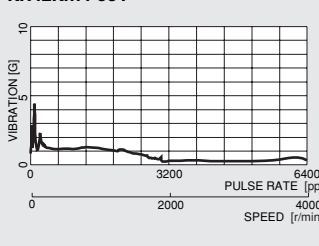
ハーフステップ



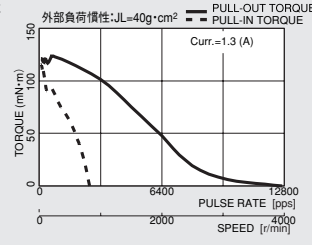
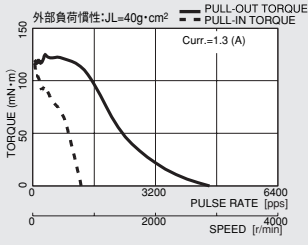
KR42KM4-551



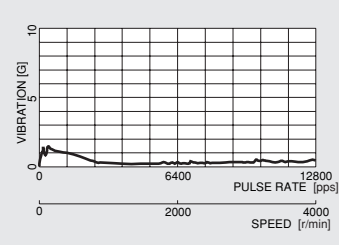
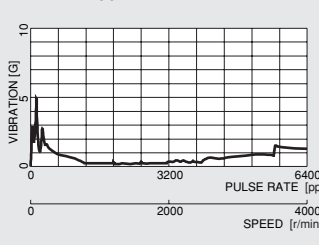
KR42KM4-551



KR42KM4-552

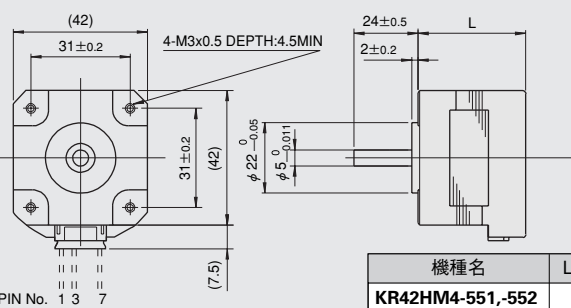


KR42KM4-552



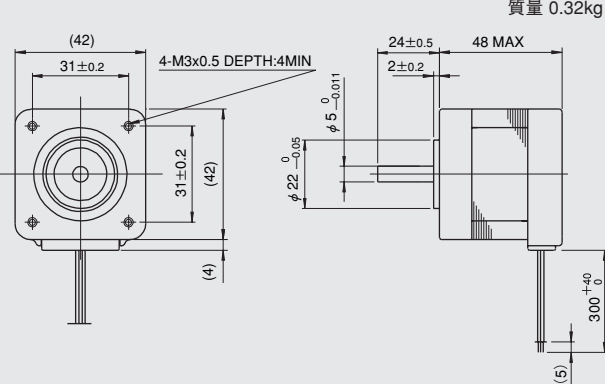
■外形図

KR42HM4-551, -552 KR42JM4-551, -552

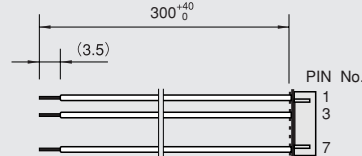


機種名	L (mm)	質量 (kg)
KR42HM4-551, -552	34	0.19
KR42JM4-551, -552	40	0.24

KR42KM4-551, -552



■付属コネクタリード



LEAD COLOR	YELLOW	BLUE	RED
PHR-7(PIN NO.)	1	3	7
PHASE	V	W	U

■コネクタ仕様

KR42シリーズ	
メーカー名	日本圧着端子 (JST)
ハウジング型式	PHR-7
コンタクト型式	SPH-002T-P0.5
リード線	AWG#26,UL1007

ステッピングモータ&ドライバ

ステッピングモータ  
FWD A

2相励磁型「B」  
モータ K A

2相ハイブリット形「C」  
ドライバ FSD  
モータ K H

2相ハイブリット形「D」  
モータ K H

2相ハイブリット形「E」  
ドライバ FSD  
モータ K H

2相ハイブリット形「F」  
モータ K H

2相PM形「G」  
モータ K P

3相ハイブリット形  
ドライバ FTD  
モータ K T

3相リングロータ形  
モータ K R

3相リングロータ形  
モータ K R